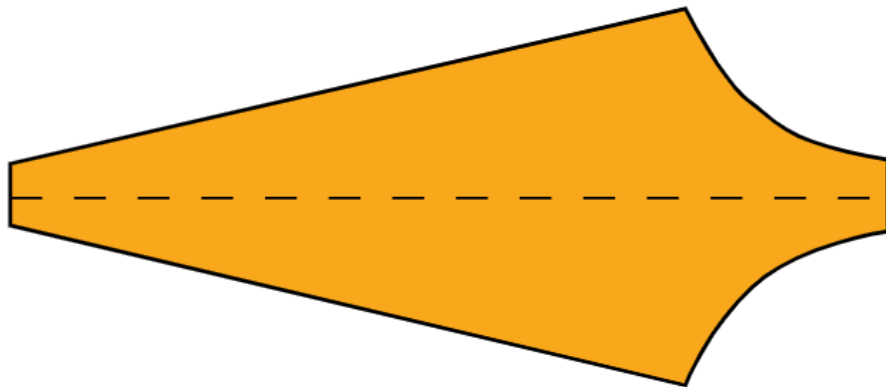


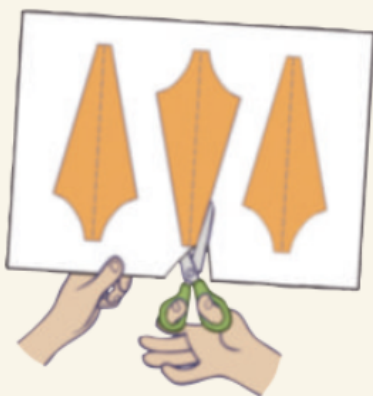
NECESITAS:

- dos tapones de corcho
- una botellita de agua
- cinta adhesiva
- palillos de madera
- papel, lápiz y tijeras



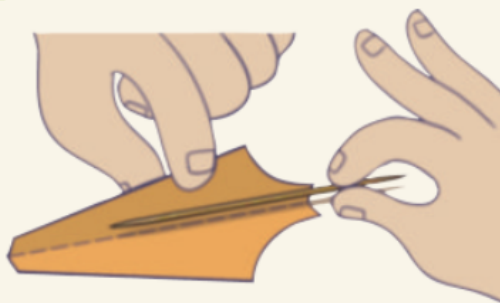
MODO DE HACERLO:

1



Calca tres aspas de molino en una hoja y coloréalas. Después, recórtalas.

2



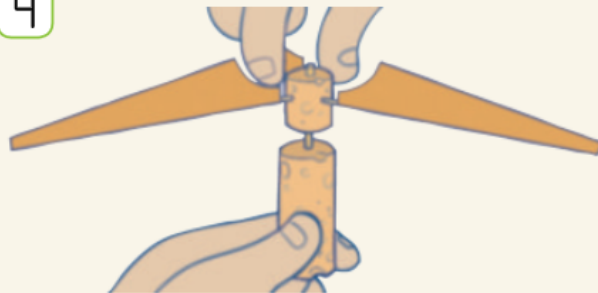
Pega un palillo en el centro de cada aspa. Dobla el papel y pega las dos mitades.

3



Pincha los tres palillos en un corcho. Haz un pequeño agujero en el centro del corcho.

4



Introduce un palillo en el agujero del corcho y pincha el otro extremo en el otro tapón.

5



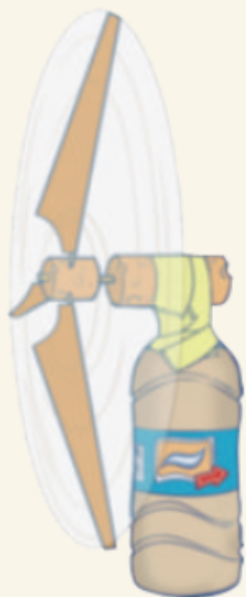
Rellena la botella con tierra para que tenga peso.

6



Sujeta los tapones sobre la botella con cinta adhesiva.

7



Y ahora..., ¡a soplar para ver cómo gira!

